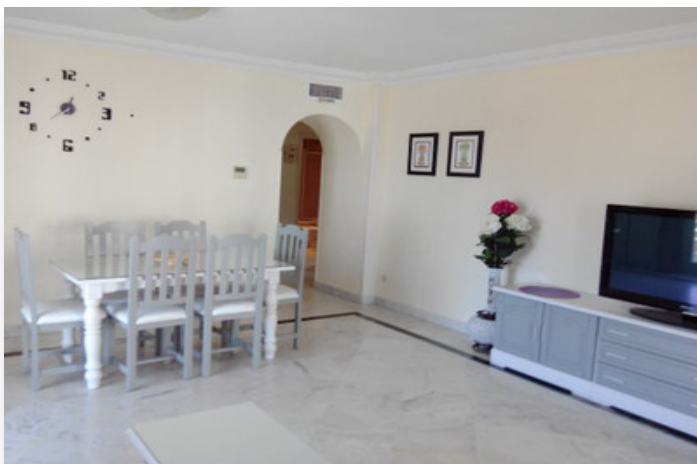


Apartamento en Puerto Banús

1.800 €

Referencia: R2214236-L **Dormitorios:** 2 **Baños:** 2 **Construido:** 110m² **Terraza:** 18m²



Ubicación: Puerto Banús

Two bedroom apartment located in the heart of Puerto Banus. Parking space included in the price. Fully furnished with fitted kitchen with appliances. Balcony with sun blind. Communal swimming pool and terraces.

Middle Floor Apartment, Puerto Banús, Costa del Sol.

2 Bedrooms, 2 Bathrooms, Built 90 m², Terrace 20 m².

Setting : Town, Port, Close To Port, Close To Shops, Close To Sea, Marina, Close To Marina.

Orientation : North, East.

Condition : Excellent.

Climate Control : Air Conditioning, Hot A/C.

Views : Sea, Mountain, Urban.

Features : Covered Terrace, Lift, Fitted Wardrobes, ADSL, Ensuite Bathroom, Marble Flooring, Double Glazing.

Furniture : Fully Furnished.

Kitchen : Fully Fitted.

Garden : Communal.

Security : Entry Phone.

Parking : Underground, Garage, Private.

Utilities : Telephone.

Category : Holiday Homes, Investment.

Características:

Situación

Cerca de Puerto
Ciudad
Cerca de Tiendas
Cerca del Mar
Cerca de Marina
Puerto
Marina

Tipo de calefacción

Aire Acondicionado
A/A Caliente

Cocina

Equipada

Estacionamiento

Subterráneo
Garaje
Privado

Muebles

Amueblada

Orientación

Este
Norte

Vistas

Vistas al Mar
Montaña
Urbanas

Jardín

Comunitario

Utilidad

Teléfono

Estado

Excelente

Características

Terraza Cubierta
Ascensor
Baño En
Doble acristalamiento
Suelos de Mármol
Armarios Empotrados
wifi

Seguridad

Portero Automático

Categoría

Casas de vacaciones
Inversion